

Wohnen in Neubrandenburg

Erschließungsgebiet Carlshöhe



NEUWOGES

Neubrandenburger
Wohnungsgesellschaft mbH
Heidenstraße 6
17034 Neubrandenburg

Tel. 0395 450 1 450
kundenzentrum@neuwoges.de
www.neuwoges.de

Ansprechpartner:

Ronald Leitz
Tel. 0395 450 1 117
Ronald.Leitz@neuwoges.de

Sie erreichen mich telefonisch
von Montag bis Freitag in der Zeit
von 8 bis 17 Uhr.

Nutzungsart:

Wohnen, freie Berufe

Grundstücke:

24 erschlossen

Grundstücksgröße:

365 - 905 m²

Sonstiges:

Umgeben von Stadt und Natur:

Das Baugrundstück Carlshöhe befindet sich in einem ruhigen Wohngebiet und bildet den östlichen Abschluss des Neubrandenburger Stadtgebietes. Das Wohngebiet ist an den öffentlichen Personennahverkehr angeschlossen. Die einzelnen Parzellen werden voraussichtlich im Jahr 2019/2020 voll erschlossen und durch die Neubrandenburger Wohnungsgesellschaft mbH angeboten.

Bauweise:

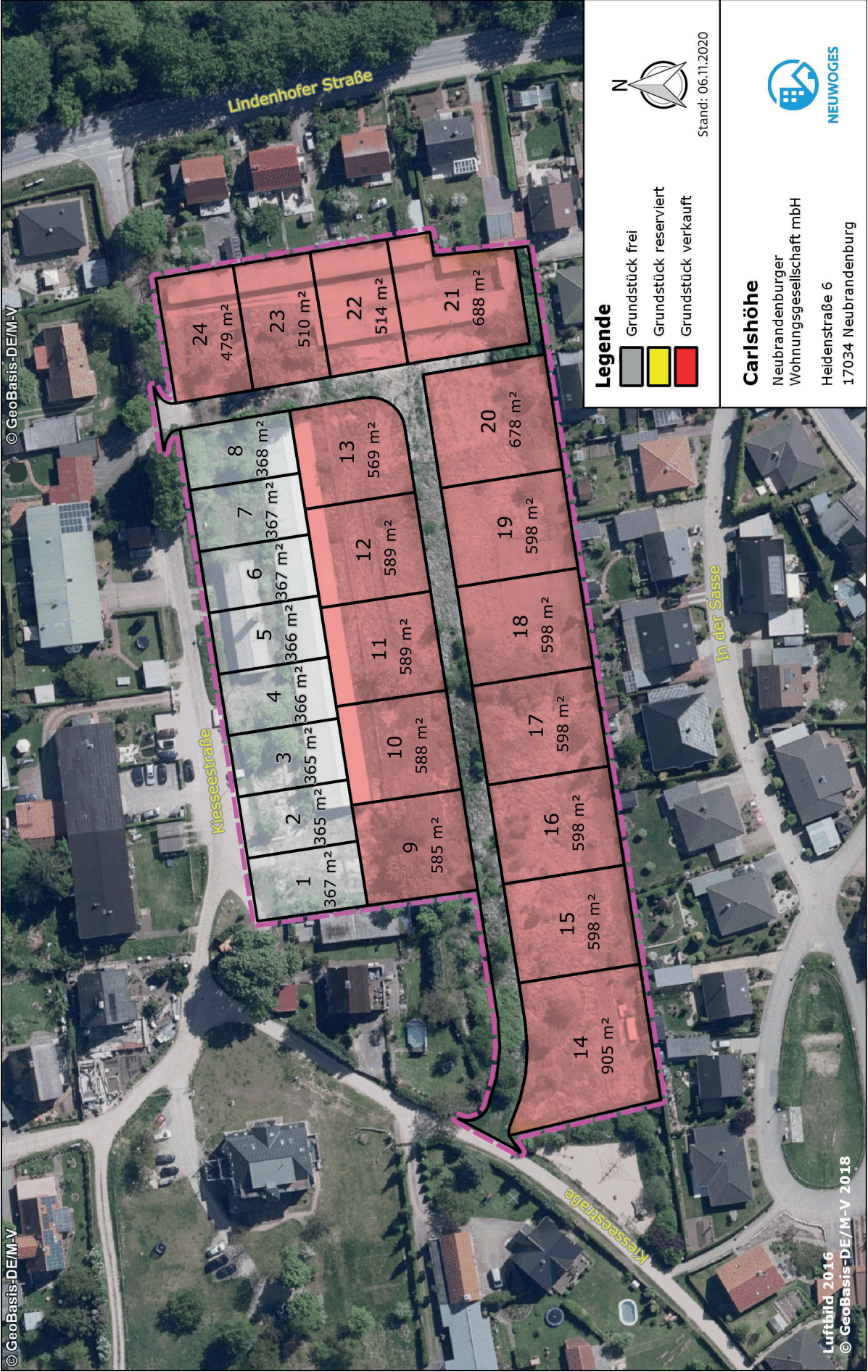
gem. B-Plan

bebaubar ab:


2020

Preis:

ab 138 €/m²



Legende

-  Grundstück frei
-  Grundstück reserviert
-  Grundstück verkauft



Stand: 06.11.2020

Carlshöhe

Neubrandenburger
Wohnungsgesellschaft mbH
Heidenstraße 6
17034 Neubrandenburg



NEUWOGES